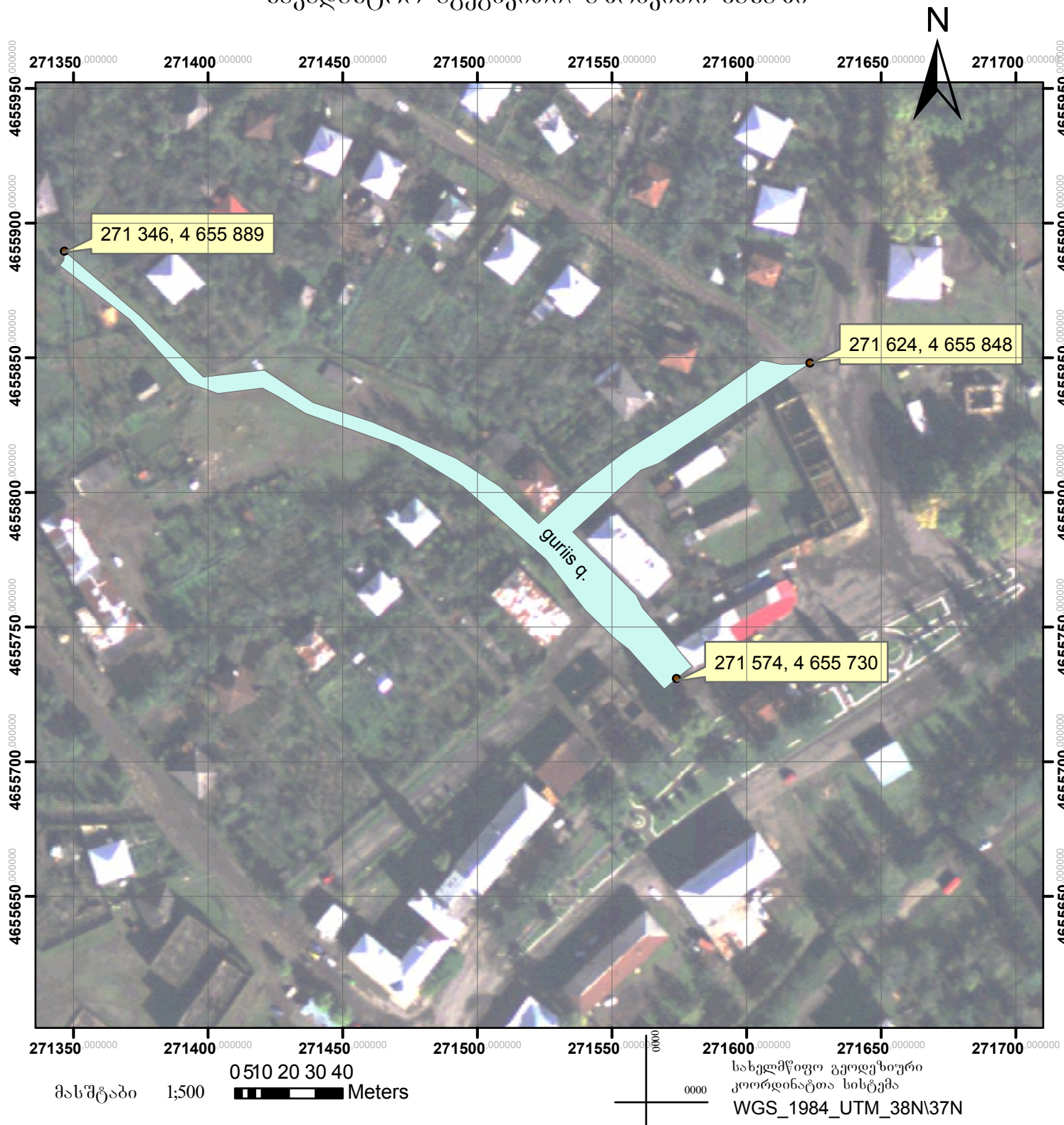


საკადასტრო აგეგმვითი აზომვითი ნახაზი



მისამართი	ჩოხატაური გურიის ქ.	ნაკვეთის ფართობი	მკვ
დანიშნულება	არასასოფლო-სამეურნეო	საზოგადოებრივი ინფრასტრუქტურის სივრცე	მკვ
შენიშვნა-ნაგებობის მდგომარეობა	პირობითი ნიშნები ● წერტილი — ნაკვეთის ფიქსირებული საზღვარი - - - ნაკვეთის არაფიქსირებული საზღვარი 01/02 აშენებული [] დანგრეული/ნანგრევი [] მშენებარე [] ვალდებულება ● საზოგადოებრივი ნაგებობის თანმდევი წერტილოვანი ობიექტი	საზოგადოებრივი გეგმარებითი სივრცე	მკვ
		საზოგადოებრივი წერტილოვანი ობიექტი	რაოდენობა
		საკადასტრო აღწერაზე უფლებამოსილი პირი	შპს სერვისი-2005 ამზომველი დაჯენტი
		დაინტერესებული პირი	ჩოხატაურის მუნიციპ. გამგეობა
		თარიღი;	17.11.2016
		შენიშვნა;	ნაკვეთის საზღვრისგარდატეხის წერტილის კოორდინატები აღებულია დაინტერესებული პირის მითითებით